

# 平成14年1月期第3四半期 決算概況

株式会社 ACCESS

# 第3四半期決算のポイント

- 単体四半期ベースで営業利益（75百万円）・経常利益（87百万円）の黒字化
- 投資有価証券の評価減：持分法適用会社およびその他出資先の経営状況を見直す  
389百万円（単体）の損失計上
- 売上構成におけるロイヤリティー比率：40%台をキープ
- 製品売上の粗利率：40%台に回復（1Qtr 12.3% 2Qtr 33.0% 3Qtr 41.7%）  
売上の平準化、ソフトの標準化、コストコントロール
- 販管費の増加が鈍化：人材の拡充がほぼ終了

# 単体第3四半期決算ハイライト

(百万円)	00/10	01/10	前期比	前年通期
売上高	1,581	3,651	130.9%	2,519
売上総利益	1,033	2,073	100.6%	1,452
売上総利益率	65.3%	56.8%	-	57.7%
販管費	1,328	2,292	72.5%	1,902
営業損失	295	219	-25.6%	449
経常損失	303	233	-23.1%	459
特別損失	12	391	-	38
当期純損失	316	627	98.3%	498

# 投資評価損と持分法による損益

連決決算：持分法適用会社の投資損失を営業外費用に計上

連決決算：その他の投資評価損失を特別損失に計上

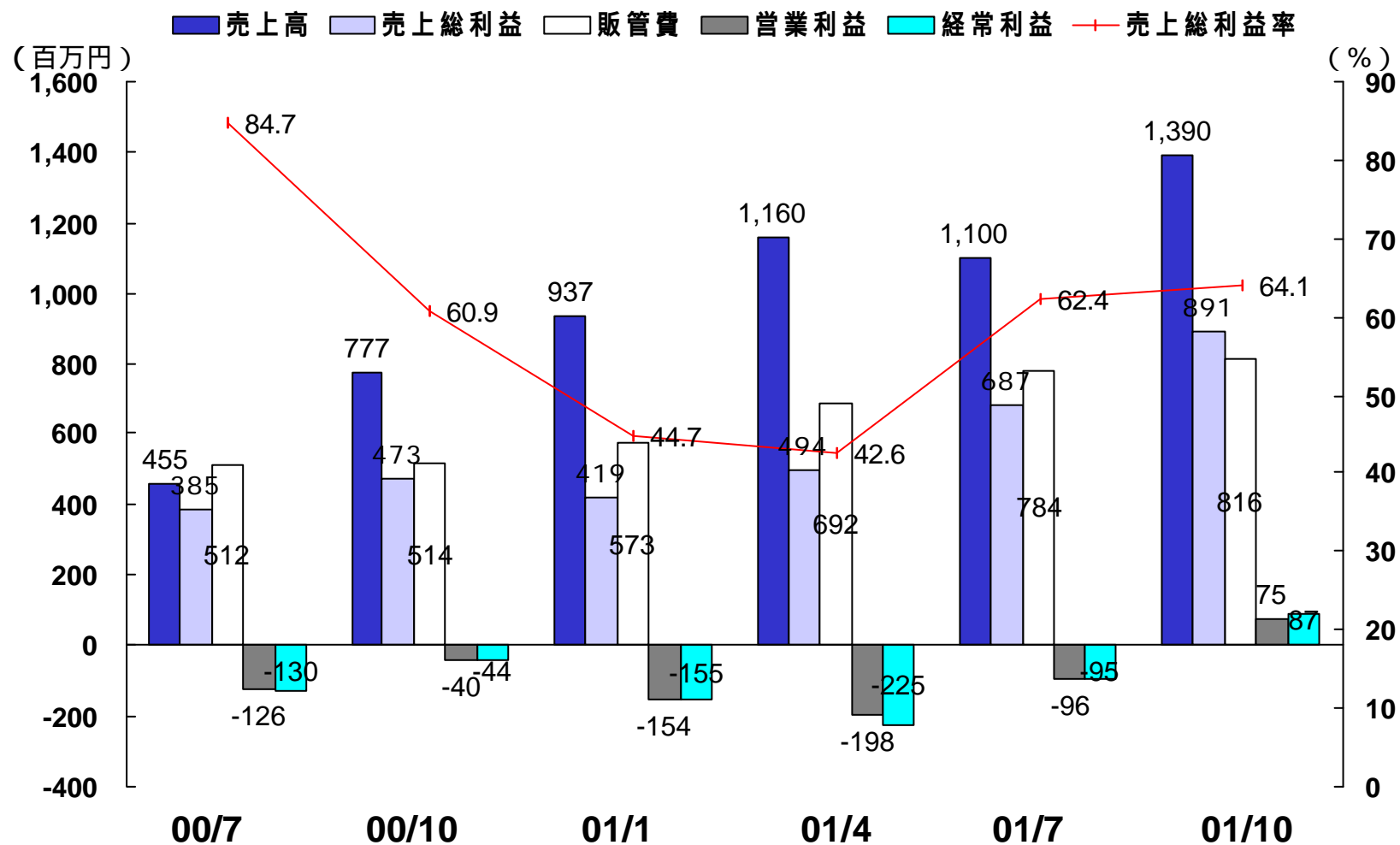
単体決算：投資評価損失（持分法を含む）を特別損失に計上

(百万円)	01/10 (単体)	01/10 (連結)
営業外費用	42	303
持分法による 投資損失	-	260
特別損失	391	161
投資評価損失	389	159

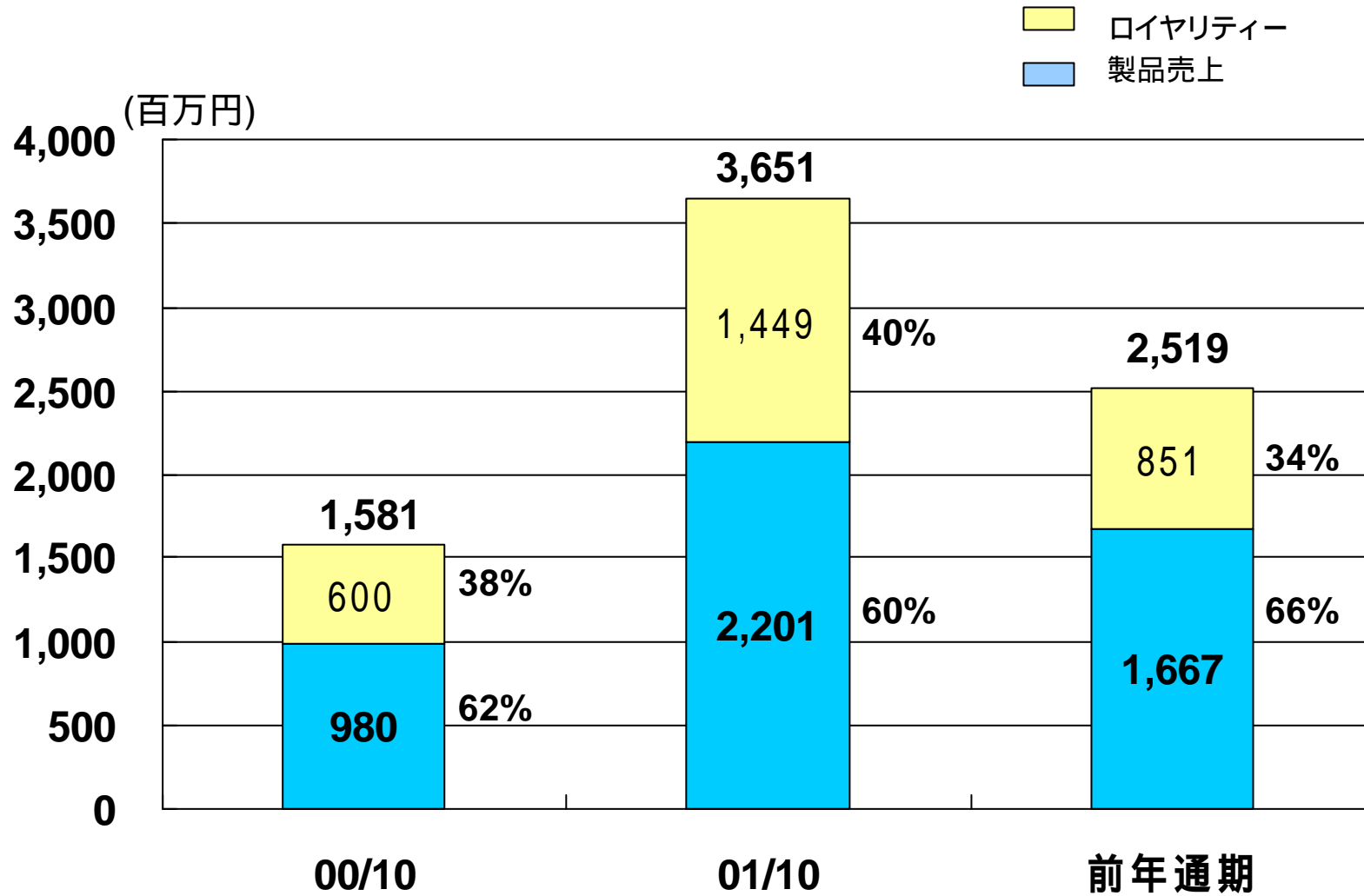
MBCC: 145百万円、  
ITアクセス: 83百万円、  
ぷうば: 23百万円、  
その他: 7百万円

MBCC: 100百万円、Lineo: 96百万円、ぷうば: 90百万円、  
Epitrope: 54百万円、ITアクセス: 40百万円、その他: 7百万円

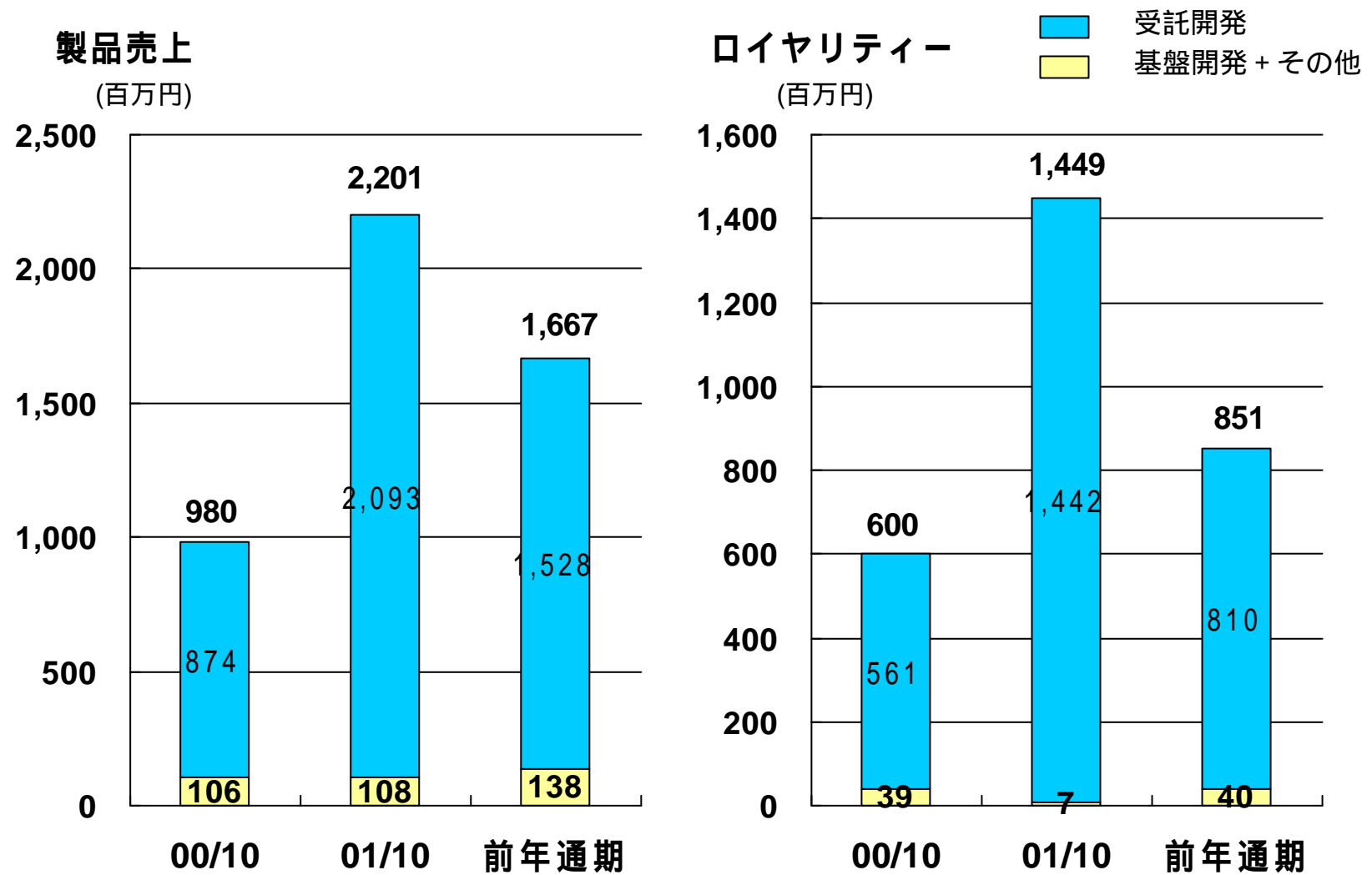
# 四半期毎の売上高等の推移



# 売上高の推移

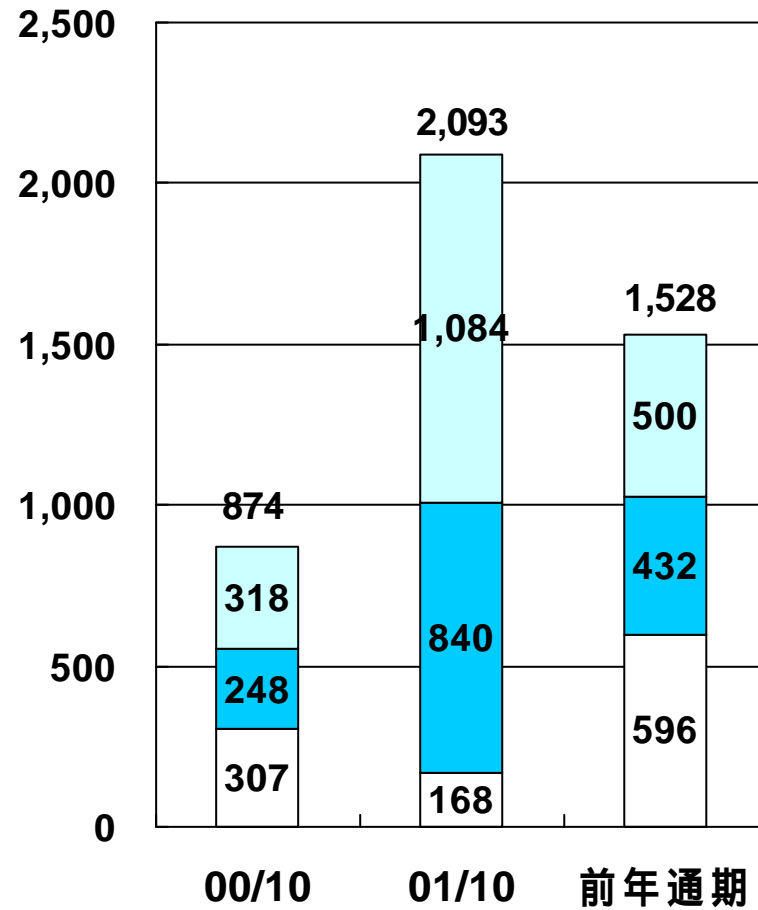


# 各売上高の内訳

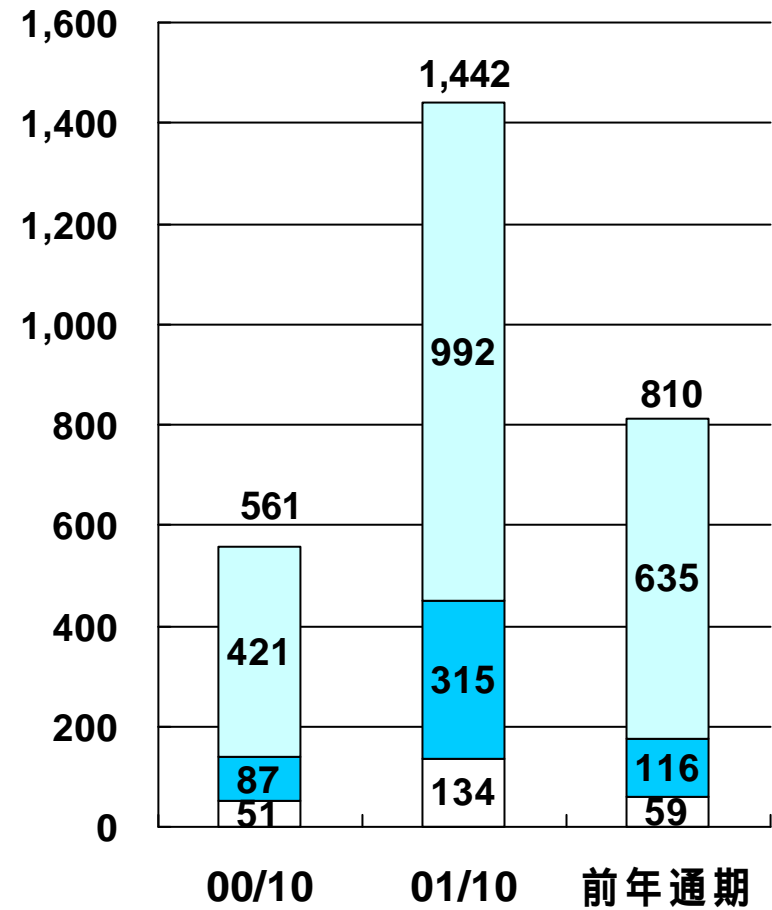


# 受託開発の内訳

製品売上  
(百万円)



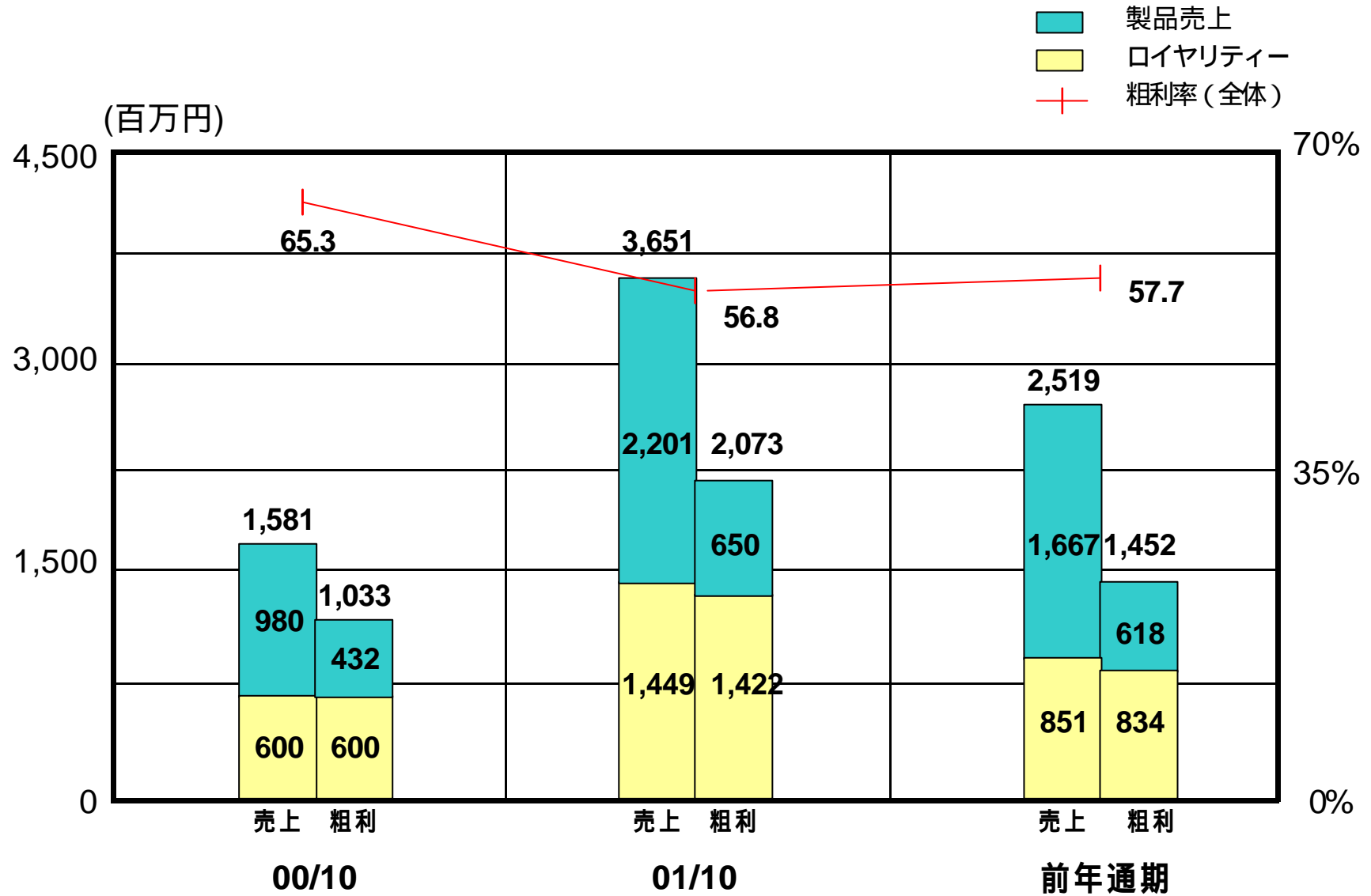
ロイヤリティー  
(百万円)



- 移動体情報端末
- 固定屋内情報端末
- その他



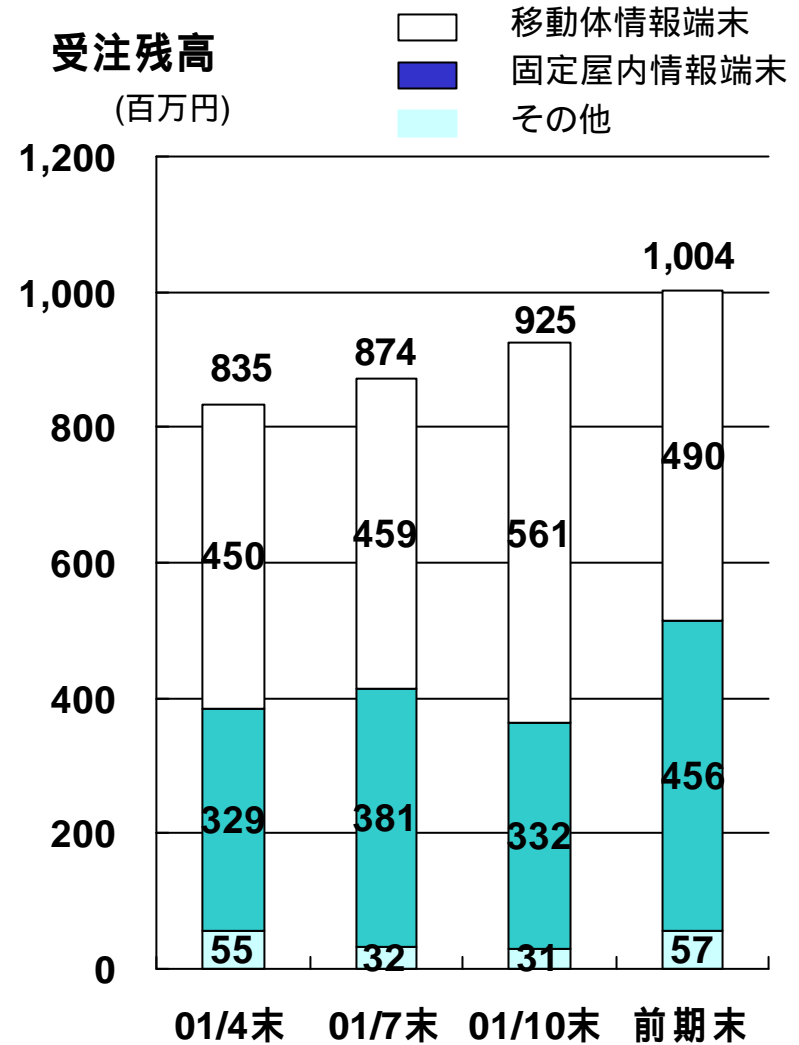
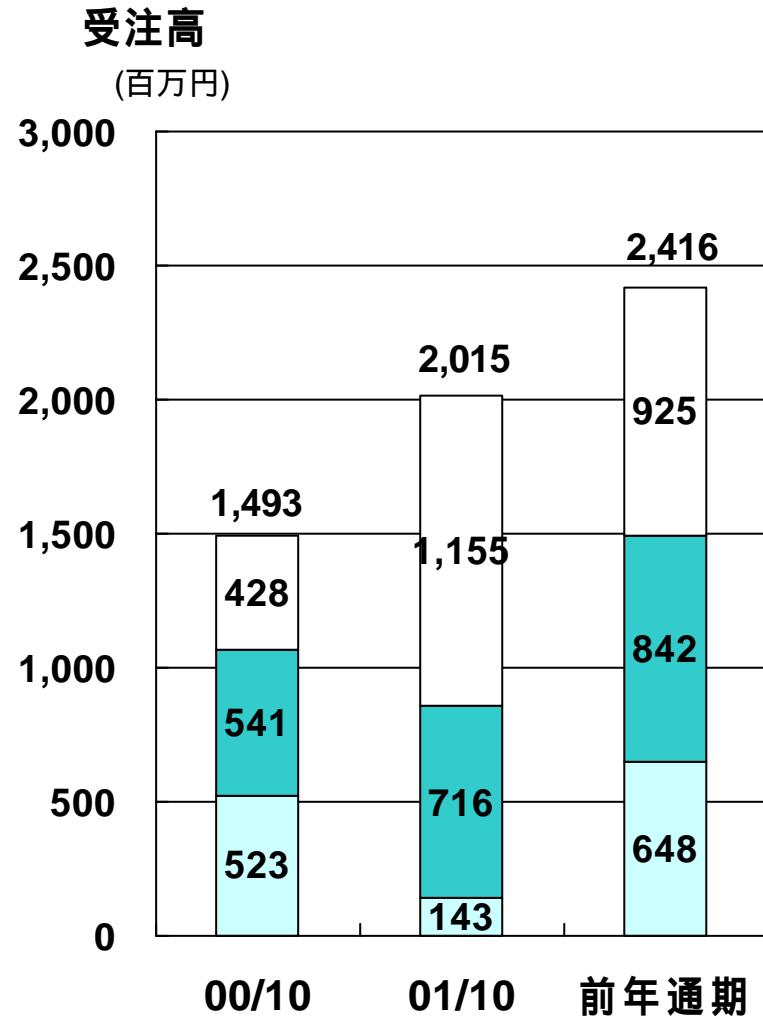
# 売上総利益の推移



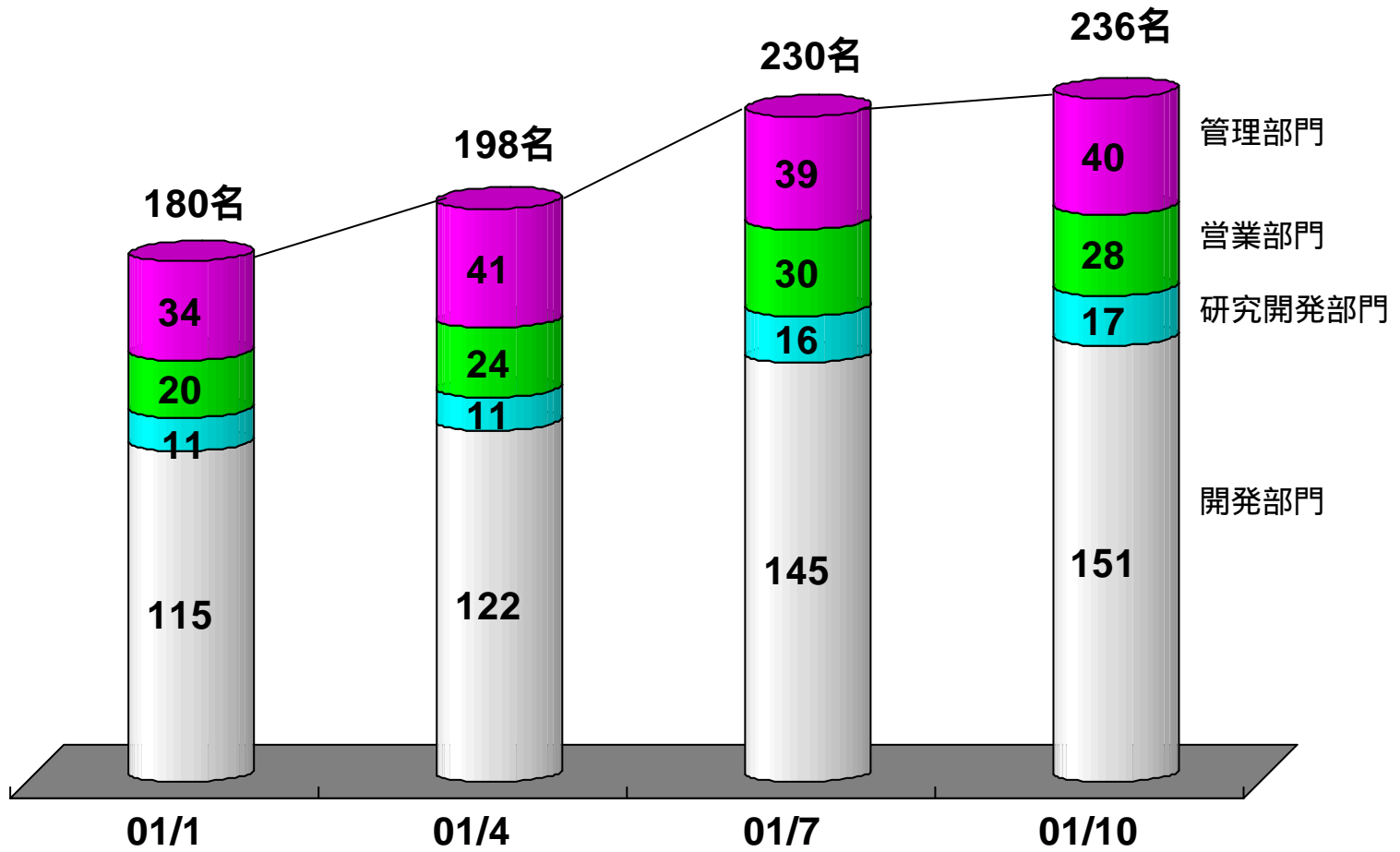
# 製品売上の売上総利益率の推移

第1四半期(01/4)				
(百万円)	売上高	売上原価	売上総利益	売上総利益率
通常案件	552	329	223	40.4%
要改善案件	177	311	133	75.4%
合計	730	640	89	12.3%
全社で対応・改善策を講じた結果				
第2四半期(01/7)				
(百万円)	売上高	売上原価	売上総利益	売上総利益率
通常案件	545	317	228	41.8%
要改善案件	61	90	28	45.8%
合計	607	407	200	33.0%
第3四半期(01/10)				
(百万円)	売上高	売上原価	売上総利益	売上総利益率
通常案件	814	426	387	47.6%
要改善案件	49	77	27	54.6%
合計	864	503	360	41.7%

# 受託開発の受注状況

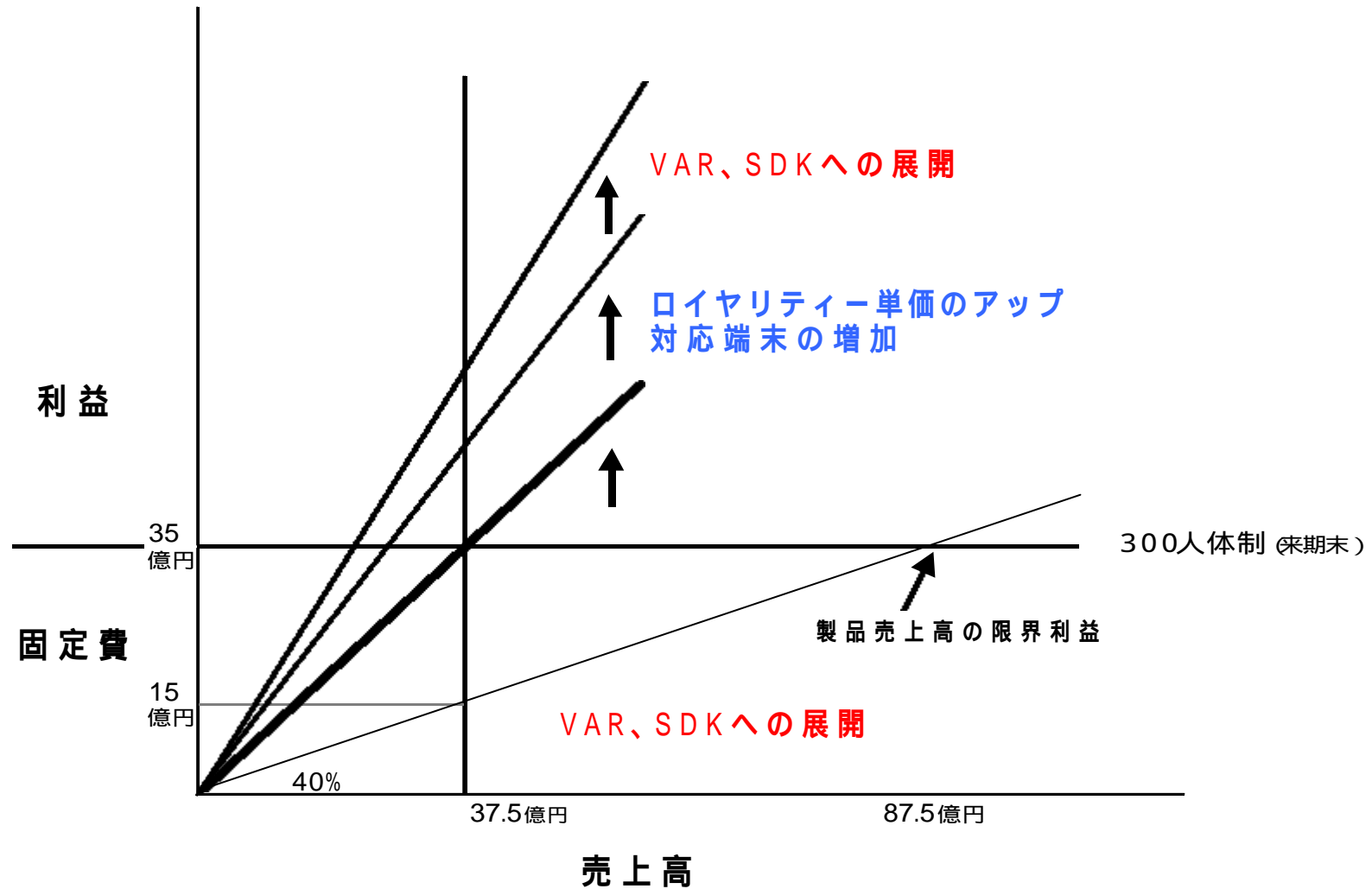


# 従業員の推移



( 除く、取締役・監査役 )

# 損益分岐点（単体ベース）



# 連結第3四半期決算ハイライト

連結対象会社：連結子会社4社、持分法適用関連会社6社

(百万円)	00/10 (連結)	01/10 (連結)	01/10 (単体)
売上高	1,587	3,725	3,651
営業損失	376	580	219
持分法による 投資損失	5	260	-
経常損失	385	866	233
特別損失	12	161	391
当期純損失	397	1,029	627

# 連結各子会社の業績（第3四半期）

ASA：アクセス・システムズ・アメリカ・インク

ASE：アクセス・システムズ・ヨーロッパ・ゲー・エム・ベー・ハー

AP：株式会社アクセス・パブリッシング

AC：株式会社アクセス・クロッシング

(百万円)	ACCESS	ASA	ASE	AP	AC	修正	連結合計
売上高	3,651	67	-	56	-	49	3,725
売上総利益	2,073	57	-	8	-	33	2,105
販管費	2,292	243	41	161	1	53	2,685
営業損失	219	185	41	152	1	20	580
持分法による投資損失	-	-	-	-	-	-	260
経常損失	233	177	41	152	1	260	866
投資評価損失	389	-	-	-	-	230	159
当期損失	627	177	41	152	1	30	1,029

# 単体貸借対照表(要約)

(百万円)	00/10	01/10	前年期末
・ 流動資産			
現金・預金+MMF等	1,876	2,666	1,270
売上債権	294	918	401
たな卸資産	530	434	622
その他	289	136	108
・ 固定資産			
有形固定資産	335	559	474
無形固定資産	34	76	51
投資その他の資産	1,239	1,974	1,394
・ 繰延資産	0	-	0
合 計	4,601	6,766	4,322
・ 流動負債	870	785	791
・ 固定負債	133	54	116
・ 自己資本	3,597	5,926	3,414
合 計	4,601	6,766	4,322



# 連結貸借対照表(要約)

(百万円)	00/10	01/10	前年期末
・ 流動資産			
現金・預金+MMF等	2,165	3,425	1,523
売上債権	290	992	399
たな卸資産	530	435	622
その他	291	137	111
・ 固定資産			
有形固定資産	346	584	485
無形固定資産	34	87	51
投資その他の資産	893	828	941
・ 繰延資産	0	-	0
合 計	4,553	6,492	4,135
・ 流動負債	871	943	793
・ 固定負債	133	54	116
・ 為替換算調整勘定	2	-	19
少数株主持分	39	39	39
・ 自己資本	3,505	5,454	3,165
合 計	4,553	6,492	4,135

# 連結キャッシュ・フローの状況（要約）

(百万円)	00/10	01/10	前年通期
・ 営業活動によるキャッシュ・フロー	349	725	651
・ 投資活動によるキャッシュ・フロー	933	209	1,287
・ 財務活動によるキャッシュ・フロー	129	2,860	115
・ 現金及び現金同等物 増加/減少額	1,412	1,937	2,051
・ 現金及び現金同等物 期首残高	3,512	1,460	3,512
・ 現金及び現金同等物 期末残高	2,099	3,397	1,460