

# ACCESS 会社紹介（新卒向け）

株式会社ACCESS

2025年

ACCESS<sup>TM</sup>

ACCESS CO., LTD.

© 2025 ACCESS CO., LTD. All rights reserved.

# CONNECT YOUR DREAMS TO THE FUTURE.

## Vision Statement

「技術」「知恵」「創造性」と「勇気」で世界を革新し続ける  
独立系、企画・研究型企业

かつて私たちは「全ての機器をネットに繋ぐ」このスローガンの下、  
携帯電話やテレビをネットにつなぎ人々の生活や習慣を変革してきました。  
あらゆるモノやコトがネットに繋がり、世界が革新する兆しにあふれる現代。

私たちは「創造性」と「知恵」によって「技術」を  
産業や地域や文化に実装し世界を革新し続けます。

# 沿革

設立 : 1984年  
資本金 : 171億79百万円 (2025年1月末)  
売上高 : 159億30百万円 (2025年1月期)  
従業員数 : 連結 830名  
単体 317名 (2025年1月末)

1980年代

1990年代

2000年代

2010年代

組み込み機器向け  
ソフトウェア提供

フィーチャーフォン向け  
ブラウザ提供

スマートフォン向け  
OSへの挑戦

事業再編、新規事業開発を経て、  
IoTとネットワーク分野への投資強化

**1984年**

有限会社アクセス設立

**1996年**

NetFront®開発

**1999年**

Compact NetFrontを  
i-mode向け携帯電話に  
搭載

**2000年**

株式会社ACCESSに商号変更

**2001年**

東京証券取引所マザーズに株式上場

**2005年**

Palm Source Inc.を買収

**2006年**

IP Infusion Inc.を買収

**2011年**

電子出版ソリューション提供開始

**2015年**

White Box向けNetwork OS提供開始

**2018年**

Northforge Innovations Inc.を買収  
Twine for Car提供開始

**2019年**

NetRange MMH GmbHを買収

**2020年**

東京証券取引所市場第一部に市場変更

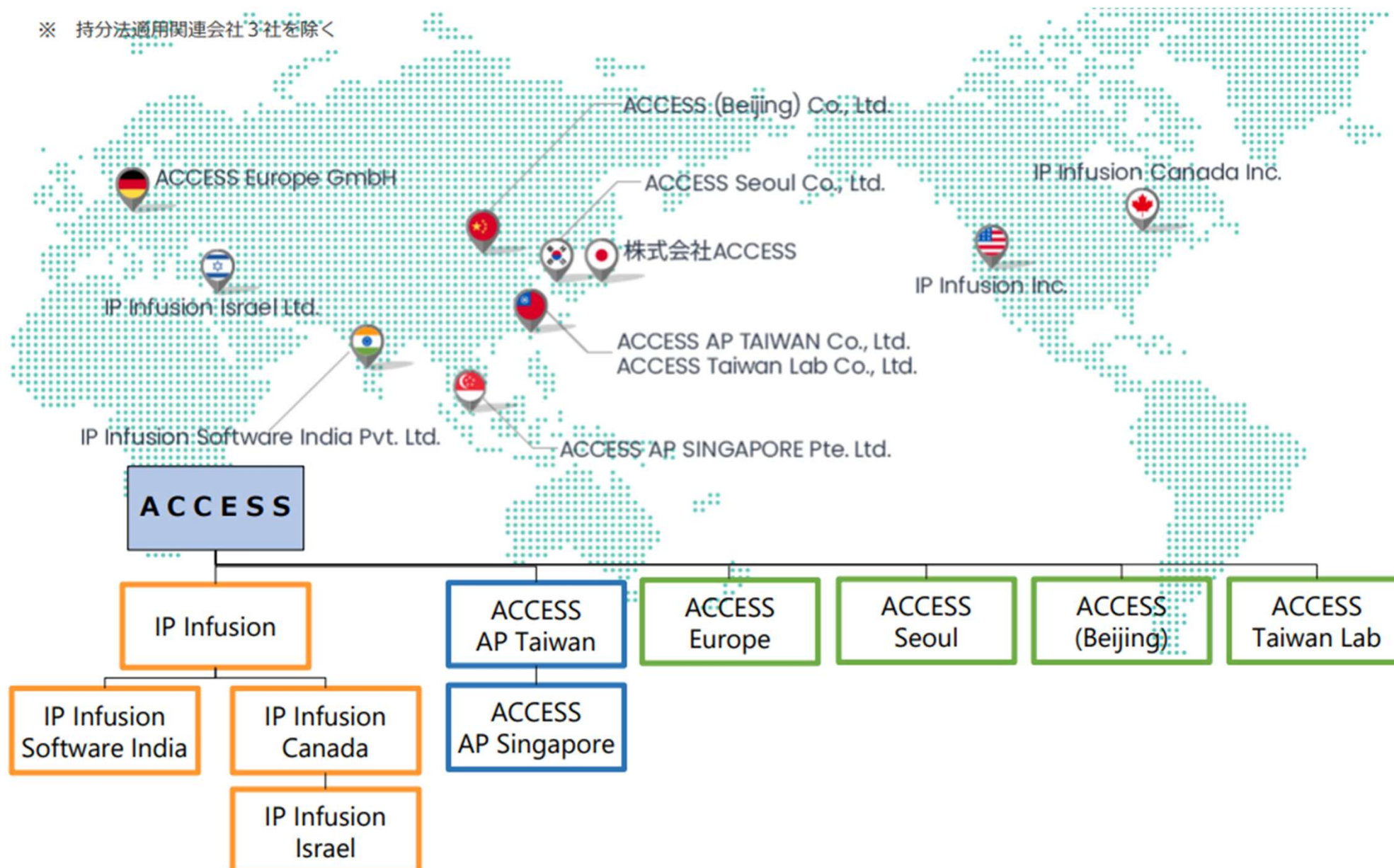
**2022年**

東京証券取引所プライム市場に市場変更



# 当社グループ企業

※ 持分法適用関連会社3社を除く



# 本社事業概要

## IoT事業

### IoTソリューション

WAVE

Linkit®

POWERGs™



様々な産業向けに、IoT開発プラットフォーム、位置情報等のセンサー、通信（ゲートウェイ）、クラウド等のIoTサービス開発関連機能を一括提供

### 海外通販プラットフォーム

CROS

台湾・シンガポール等のアジア地域に進出する日本の通販事業者向けに、業務システムや広告分析機能等を統合したクラウドサービスを提供

## Webプラットフォーム事業

### 組み込みブラウザ

NetFront® Browser

### マルチメディアコンテンツ配信プラットフォーム

ACCESS TWINE™ 4CAR  
netrange

### TV / 車載向け App-Store

15億台以上の機器への搭載実績がある、TV、STB、ゲーム機、車載機器等向けの組み込みブラウザ。

TV向けにブラウザを提供するほか、車載向けにはカーナビやMMI（Multi-Media Interface）表示エンジン用途に提供。

車載インフォテインメントやスマートTV向けにマルチスクリーンでのコンテンツサービス提供を実現するソリューション



# IoTソリューション



IoTビジネスのバリューチェーンの最上流～最下流工程までワンストップで対応

## ホームIoT



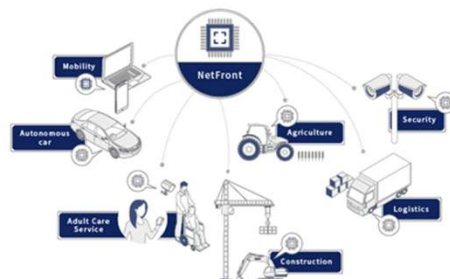
NetFront Agent搭載のホームゲートウェイとセンサーデバイスをF-RIT(Wi-SUN)で接続クラウドで経由で、お客様に宅内状況をお知らせするホームIoTサービスを実現

## AI・エッジAI



センサーデバイスにEdge-AIを搭載する事で、応用範囲の拡大に貢献  
IoT管理プラットフォームACCESS CONNECTと組み合わせる事でソリューションを実現

## 産業IoT



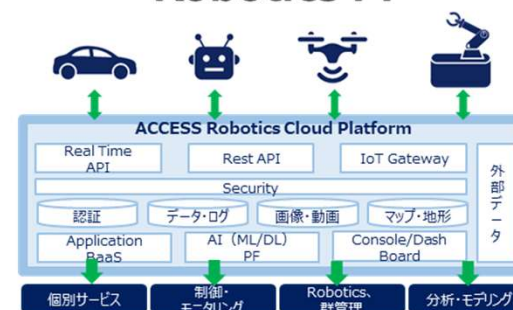
建機、機器にNetFront Agentを搭載し、建設現場を可視化、最適化により建設現場のデジタルトランスフォーメーションを実現

## ヘルスケア



地域の公的医療データや連続計測データを活用した予見先手ヘルスケア・医療サービスにより、健康寿命延伸と医療費削減に貢献

## Robotics PF



自動制御ロボットをクラウドで管理し、ロボットと人との共働するサービスプラットフォームにより業務革新を実現

## VR



安全訓練用5K対応VR

StarVR社210°の視野角超高性能VRHMDを使用し、高解像度5Kコンテンツ更なる事故軽減効果を実現

多岐に渡るIoTサービスを提供

# IoTソリューション\_位置情報活用

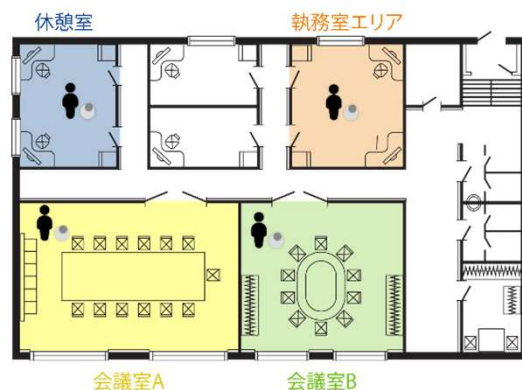
## Linkit® エリア探索

働き方改革の基本である、「勤務時刻の客観的記録」が簡単に。さらに、仲間の所在をいつでも探せるサービスで、オフィスの生産性向上を実現します。

### 勤怠自動記録



### ビーコンで所在検索

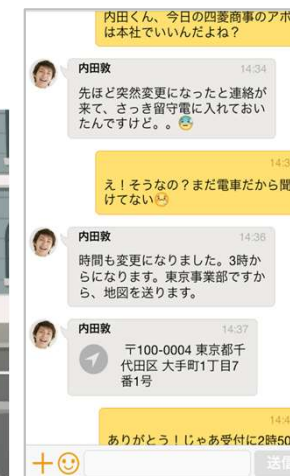
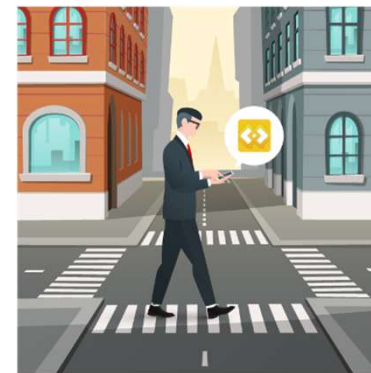


個人	組織	チーム
検索 名前、よみ検索		
あ		
浅井 二郎 オンライン	会議室A	
浅井 さやか オンライン	会議室B	
荒川 孝 最終オンライン2時間前		
荒川 颯太 オンライン	執務室	
荒川 奈緒 オンライン	休憩室	
池田 友美 最終オンライン24時間以上		

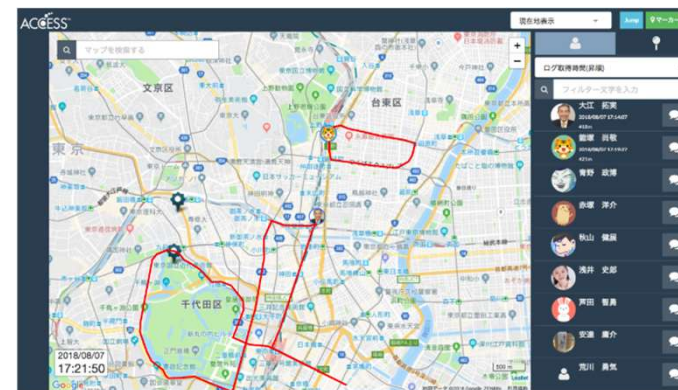
## Linkit®

導入も使い方も簡単な、ITに詳しい管理者不要のビジネスチャット。GPS連携機能で、社外活動している社員とのコミュニケーション効率アップを実現します。

### ビジネスチャット



### チャットの地図連携



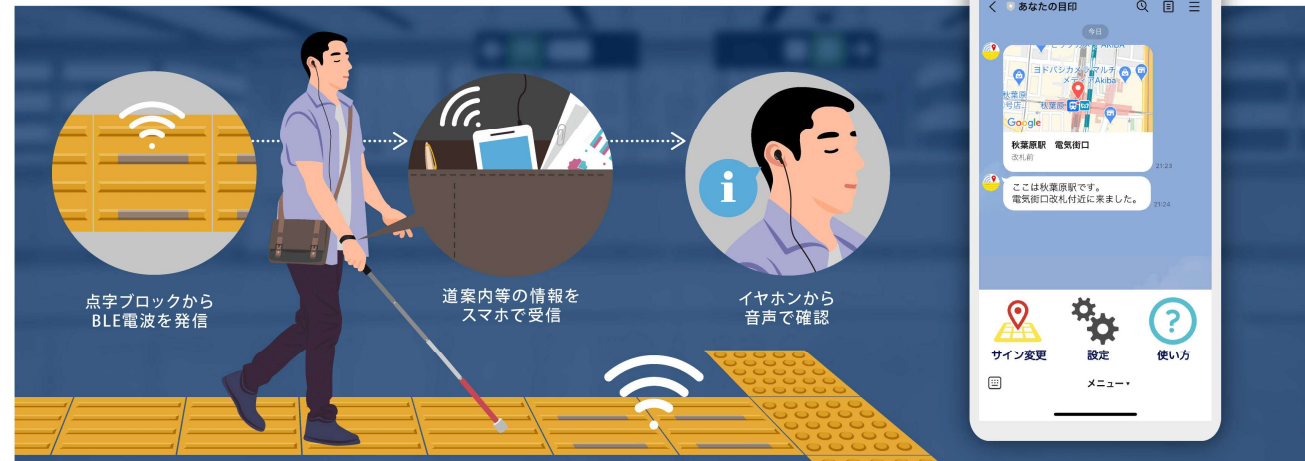
# IoTソリューション\_スマートデバイス

## 各種ビーコン (BLE)



AC電源を使えるUSB型、ヒト/モノに付けるキーホルダー型、数cmしか電波の飛ばない近接型など。

## 薄型ソーラービーコン内蔵点字ブロック



## IoTカメラ (BT5.0 LongRange、ZETA)



低解像度のCMOSセンサーとEdgeAIでヒトやモノの検知、資材管理、行列感知などを行える。

## ハカリセンサー (NB-IoT)



ネスレ日本様のコーヒーカプセルを自動発注するサービス

## GPS (LTE、LTE-M、ZETA)



モノや動物の監視を行える。ダウンリンク制御により必要な時だけGPS測位を行い消費電力を抑える設計。



# 組み込みブラウザ・マルチメディアコンテンツ配信プラットフォーム

**NetFront®** Browser

 ACCESS TWINE™ 4CAR

ゲーム機



テレビ



国内のTVとSTBで  
圧倒的な採用実績

車載



車載システムのブラウザやナビで  
大手から採用

各産業

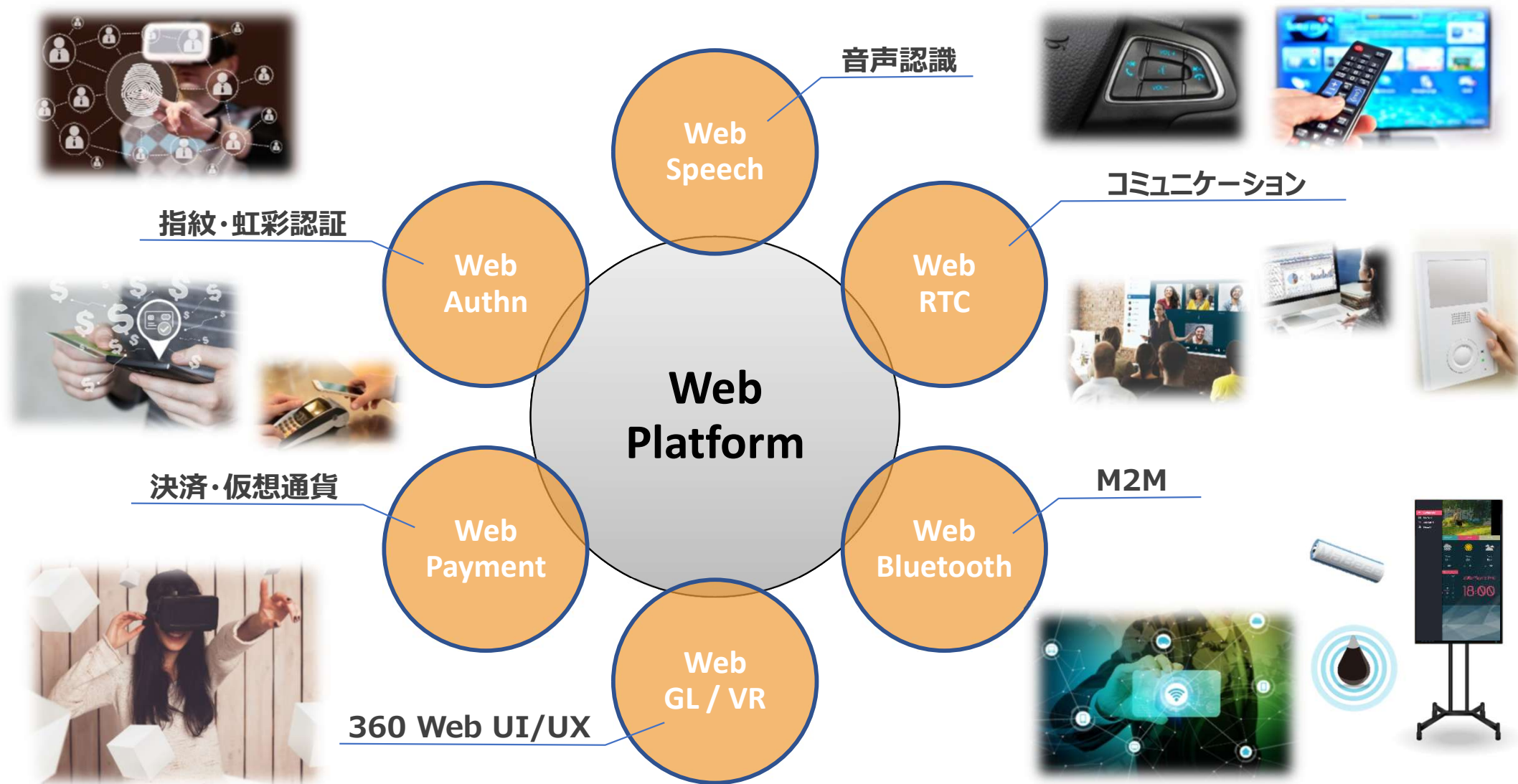


各産業に特化した  
価値提供

ブラウザ技術を軸として、幅広い領域にサービス提供

# Webブラウザから『Webプラットフォーム』へ

》 Webテクノロジーの進化によりブラウザの適応領域が拡大中



# ACCESSの技術を支える制度

# 技術スペシャリスト制度

ACCESSの柱となる技術を支えるスペシャリストチーム(9分野)

<b>Browser</b>	<b>Web Frontend</b>	<b>Smart Device</b>
<b>Machine Learning</b>	<b>Security</b>	<b>Data Analytics</b>
<b>Server</b>	<b>XR</b>	<b>PM (Project Manager)</b>



# A-TED (ACCESS Tech Evangelist DNA) 活動

技術領域に関する能力を、積極的に社内や社外コミュニティへ発信できる、能力と意欲を兼ね備えた人が、ACCESS の技術をリードし、技術競争力を高める

## スペシャリストチームから選抜して活動を支援。

### 》 支援内容

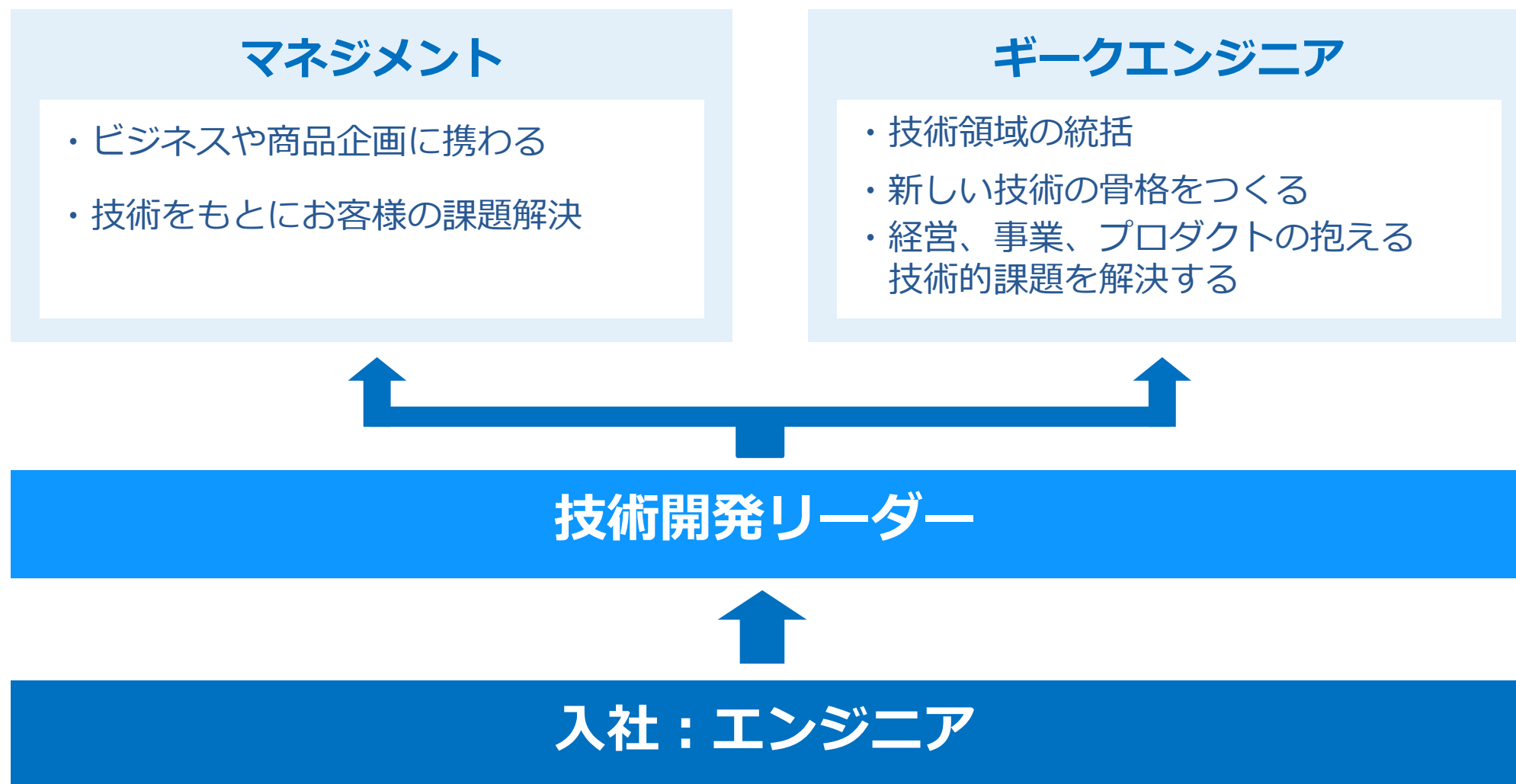
- 技術研鑽、外部への学習のための費用支援
- 海外イベントへの参加・海外顧客提案・海外拠点との共同開発

### 》 オブリゲーション

- スペシャリスト会議への参加 その技術領域での継続的な技術研鑽
- 社内への技術インフルエンス（勉強会、プロジェクト支援）
- 社外への技術インフルエンス（勉強会、講演会、Qiita, Blog, OpenSource）

# エンジニアのキャリアパス

ラインマネージャー以外にも、技術者としてのキャリアをきわめることが可能。



# ACCESS Global Challenge

## 世界に挑戦したい！との意欲がある方をサポート

海外でチャレンジしたい社員から選抜をし、海外子会社で1カ月間ほど勤務して頂き、自分自身の可能性を広げ、そして、グローバルカンパニーとしてのマインドを、社内に広めるインフルエンサーとして活躍してもらおう



# 『技術』『知恵』『創造性』と『勇気』で 世界を革新し続ける独立系、企画・研究型企业

- » 企画・研究開発で業界最先端のWeb技術を造り続ける会社
- » 独立系の強みを活かし、自由な発想で新たな体験・価値を協創
- » 日本にとどまらずグローバルで活躍できる機会が豊富
- » 自ら生み出した技術で世界に新しい日常を提供していこう！





# CONNECT YOUR DREAMS TO THE FUTURE.

すべてのモノをネットにつないできたIoTの先駆的存在として、ACCESSはその「つなぐ」技術により、あなたの夢を実現させていく、という意志を込めています。